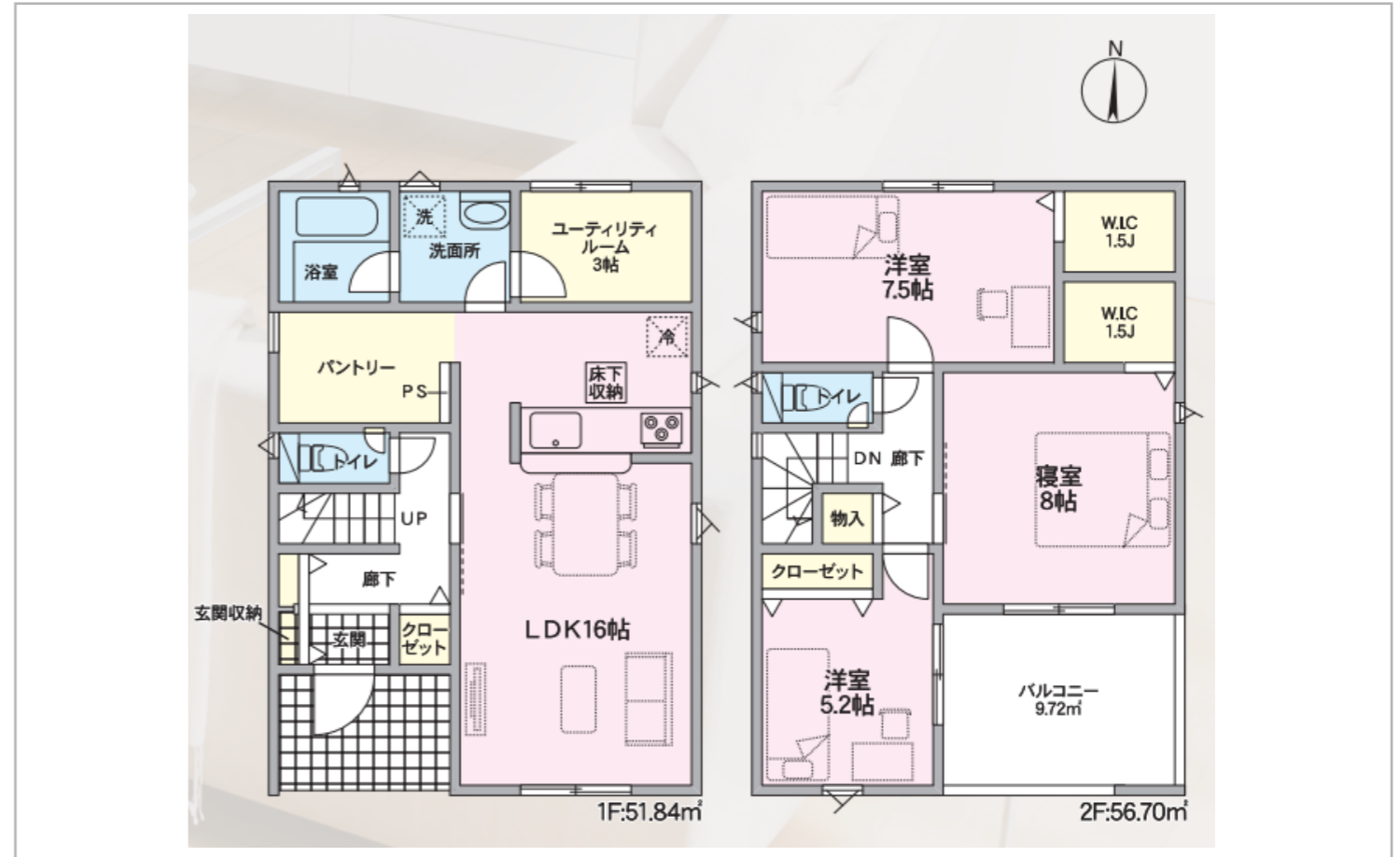


物件種別		価格		所在地				
新築戸建		2,080万円		かほく市白尾リ26番1 1号棟				
土地	土地面積	公簿 170.41㎡約51.55坪		地目	宅地	現況		
	私道			セットバック				
	用途地域	第一種住居		建ぺい率/容積率	70%/200%			
道路	方角	幅員	間口	道路種別	交通 JR七尾線 宇野気駅 徒歩21分 小学校 外日角小学校 550m 中学校 550 2,500m			
	道路1	南	約6.00m	約8.28m				公道
	道路2							
	道路3							
建物	建物面積	108.54㎡ 約32.83坪		建築年月	2026年1月(築0年)			
	構造	木造	駐車場	2台	主要採光	南	現況	
	間取り	3LDK(LDK16帖、洋室8帖、洋室7.5帖、洋室5.2帖)						
ライフライン	電気	北陸電力		おすすめポイント	2026年1月完成予定 外日角小学校徒歩7分 スーパー・コンビニ・ドラッグストア徒歩圏内 豊富な収納スペース			
	ガス							
	上水道	公営水道						
	下水道	引込有						
その他	引渡し日			備考				
	取引態様	仲介						
	報酬額	わかれ						



不動産売買仲介・買取・ハウスリースバック・リフォーム

サンリーの売買

石川県知事免許(1)第4504号
 (公社)全国宅地建物取引業保証協会 / 石川県宅地建物取引業協会

お問い合わせ
 サンリーの売買 金沢福久
 〒920-3126 石川県金沢市福久2丁目1番地
TEL : 0120 - 43 - 8181



www.sunribaikai.jp