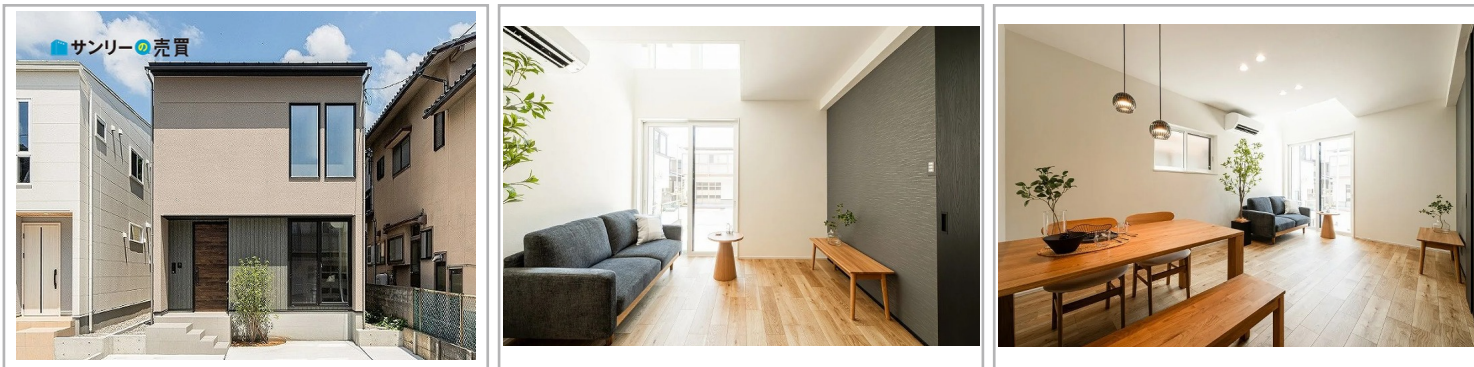


物件種別		価格			所在地			
新築戸建		3,090 万円			金沢市涌波4丁目101番2 A棟			
土地	土地面積	公簿 122.62㎡約37.09坪			地目	宅地	現況	
	私道				セットバック			
	用途地域	第一種中高層住居専用			建ぺい率／容積率		60% / 200%	
道路		方角	幅員	間口	道路種別	交通	涌波二丁目 徒歩4分	
	道路1	南西	約7.20m	約7.00m	公道			
	道路2						小学校	南小立野小学校 550m
	道路3						中学校	城南中学校 1,600m
建物	建物面積	96.34㎡ 約29.14坪			建築年月		2025年7月（築0年）	
	構造	木造	駐車場	3台	主要採光	南東	現況	完成済
	間取り	3LDK（LDK18帖、洋室6.1帖、洋室4.5帖、洋室4.5帖）						
ライフライン	電気				おすすめポイント	18帖の広々LDK＋吹抜 独立洗面で朝も混雑知らず 家事ラクな1.5帖脱衣室 山側環状線近くでアクセス		
	ガス							
	上水道	引込有						
	下水道	引込有						
その他	引渡し日	即日	備考	別途：上下水道負担金385,000円（税込）				
	取引態様	一般						
	報酬額	わかれ						



不動産売買仲介・買取・ハウスリースバック・リフォーム

サンリーの売買

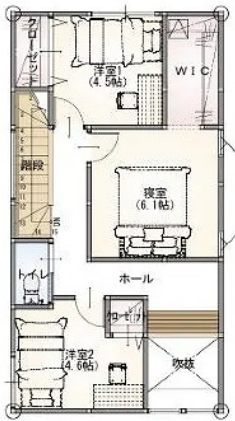
石川県知事免許（1）第4504号
（公社）全国宅地建物取引業保証協会／石川県宅地建物取引業協会

お問い合わせ

サンリーの売買 金沢中央
〒920-0866 石川県金沢市中央通町20番14号
TEL：0120-8181-88



www.sunribaikai.jp



2階 平面図 S:1/100

1階 平面図 S:1/100