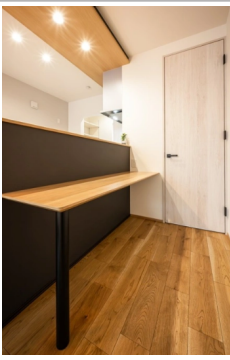


物件種別		価格			所在地				
新築戸建		3,230 万円			金沢市栗崎町2丁目282番1 A棟				
土地	土地面積	公簿 154.99㎡約46.88坪			地目	宅地	現況		
	私道				セットバック				
	用途地域	第二種中高層住居専用			建ぺい率／容積率		60% / 200%		
道路		方角	幅員	間口	道路種別	交通	栗崎四丁目 徒歩3分		
	道路1	北東	約5.20m	約7.30m	公道				
	道路2						小学校	栗崎小学校	1,200m
	道路3						中学校	港中学校	2,600m
建物	建物面積	101.27㎡ 約30.63坪			建築年月		2025年7月（築 0年）		
	構造	木造	駐車場	3台	主要採光	南東	現況	完成済	
	間取り	3LDK（LDK18.6帖、洋室7帖、洋室5.3帖、洋室5.3帖）							
ライフライン	電気				おすすめポイント	吹抜のある明るく開放的なリビング 家事がはかどるゆとりの水回り動線 生活施設と公園が徒歩圏の住環境 安心の耐震性と高断熱仕様の新築住宅			
	ガス								
	上水道	引込有							
	下水道	引込有							
その他	引渡し日	相談	備考						
	取引態様	仲介							
	報酬額	わかれ							



不動産売買仲介・買取・ハウスリースバック・リフォーム

サンリーの売買

石川県知事免許（1）第4504号
（公社）全国宅地建物取引業保証協会／石川県宅地建物取引業協会

お問い合わせ

サンリーの売買 金沢中央
〒920-0866 石川県金沢市中央通町20番14号
TEL：0120-8181-88



www.sunribaikai.jp

