

物件種別		価格			所在地			
中古戸建		980 万円			金沢市神谷内町二104番			
土地	土地面積	公簿 169.56㎡約51.29坪			地目	宅地	現況	
	私道				セットバック			
	用途地域	準工業			建ぺい率／容積率		60% / 200%	
道路		方角	幅員	間口	道路種別	交通	I Rいしかわ鉄道線 東金沢駅 徒歩21分	
	道路1	東	約6.00m	約12.00m	公道			
	道路2						小学校	小坂小学校 940m
	道路3						中学校	北鳴中学校 730m
建物	建物面積	139.90㎡ 約42.32坪			建築年月		1969年11月（ 築 56年 ）	
	構造	木造	駐車場		主要採光		現況	居住中
	間取り	5DK						
ライフライン	電気	北陸電力			おすすめポイント	小坂小・北鳴中まで徒歩圏内！ 約51坪のゆとりある敷地！ 地上1階＋地下1階の多目的空間！ 駐車2台＆生活施設も充実！		
	ガス							
	上水道	引込有						
	下水道	引込有						
その他	引渡し日	相談	備考	・ 現況渡し				
	取引態様	専属						
	報酬額	わかれ						



不動産売買仲介・買取・ハウスリースバック・リフォーム

 サンリーの売買

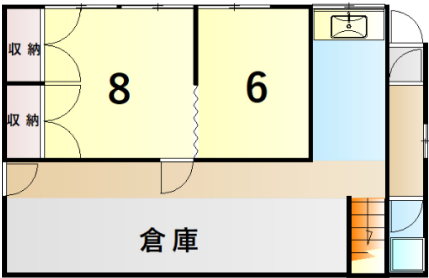
石川県知事免許（1）第4504号
（公社）全国宅地建物取引業保証協会／石川県宅地建物取引業協会

お問い合わせ

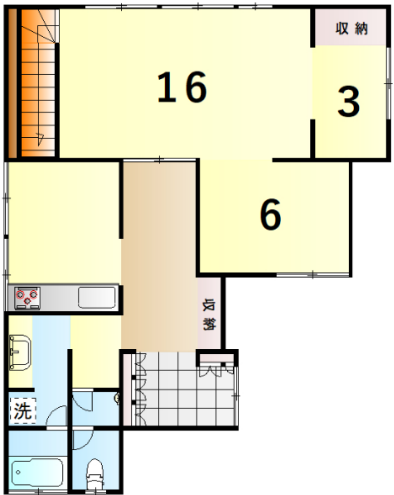
サンリーの売買 金沢福久
〒920-3126 石川県金沢市福久2丁目1番地
TEL：0120-43-8181



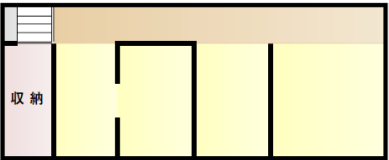
www.sunribaikai.jp



地下



1階



屋根裏