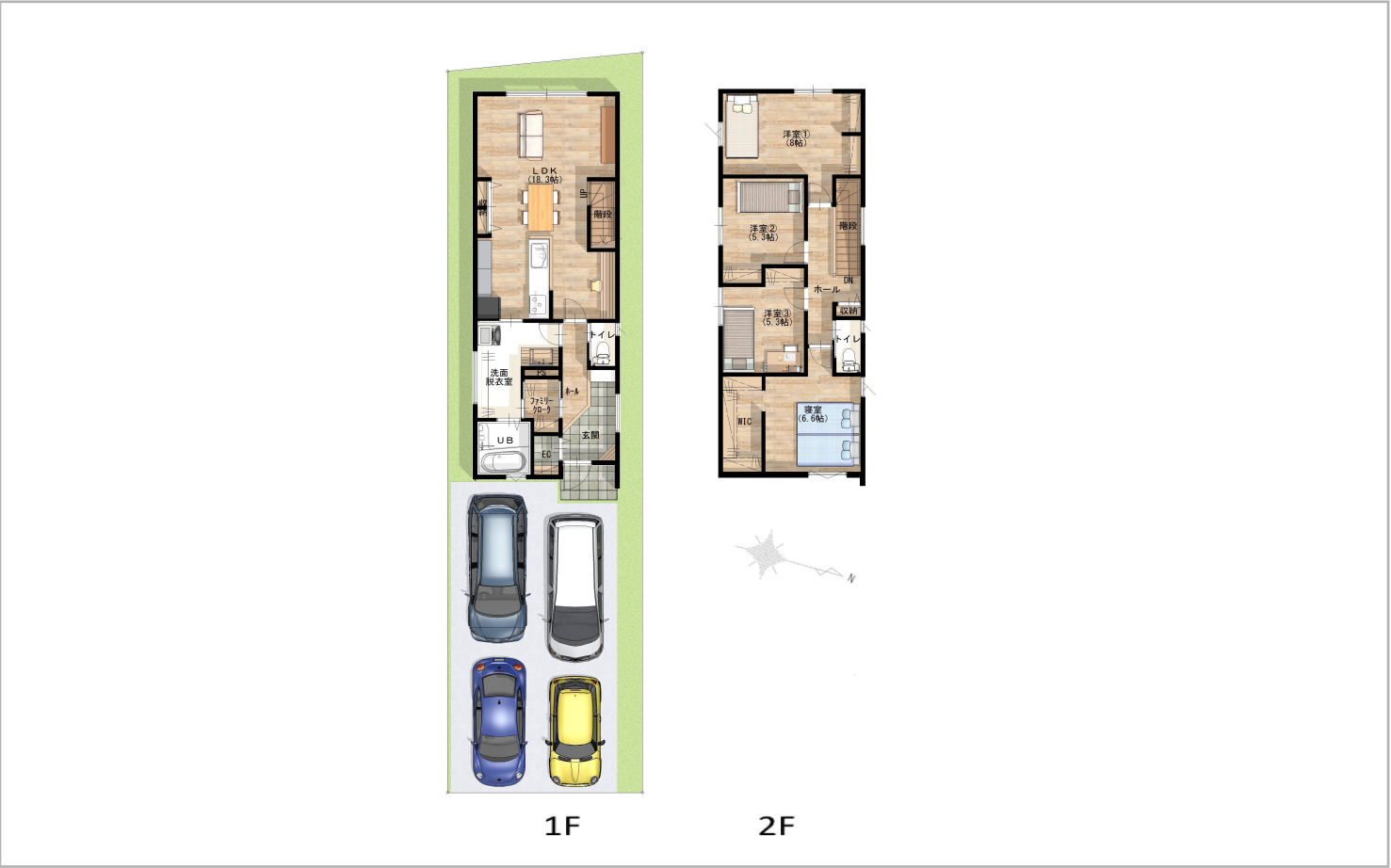


発行日： 2026年 1月15日

物件種別		価格			所在地				
新築戸建		3,260 万円			金沢市諸江町中丁81番2 左棟				
土地	土地面積	公簿 146.77㎡約44.4坪			地目	宅地	現況		
	私道				セットバック				
	用途地域	第一種住居			建ぺい率／容積率		60% / 200%		
道路		方角	幅員	間口	道路種別	交通	北陸鉄道浅野川線 磯部駅 徒歩4分		
	道路1	北東	約4.10m	約6.20m	公道				
	道路2						小学校	諸江町小学校 1,040m	
	道路3						中学校	浅野川中学校 880m	
建物	建物面積	110.95㎡ 約33.56坪			建築年月		2025年9月（築 0年）		
	構造	木造	駐車場	4台	主要採光	南	現況	完成済	
	間取り	4LDK（LDK18.3帖、洋室8帖、洋室6.6帖、洋室5.3帖、洋室5.3帖）							
ライフライン	電気	北陸電力			おすすめポイント	子育てエコホーム補助金対象物件 駐車4台OK！来客もラクラク 生活動線 ファミクロ＆WICつき！ 学校・買物・駅、全部徒歩圏で安心			
	ガス								
	上水道	引込有							
	下水道	引込有							
その他	引渡し日	相談	備考						
	取引態様	専属							
	報酬額	わかれ							



不動産売買仲介・買取・ハウスリースバック・リフォーム

**サンリーの売買**

石川県知事免許（1）第4504号  
（公社）全国宅地建物取引業保証協会／石川県宅地建物取引業協会

お問い合わせ

サンリーの売買 金沢中央  
〒920-0866 石川県金沢市中央通町20番14号  
TEL：0120-8181-88



www.sunribaikai.jp