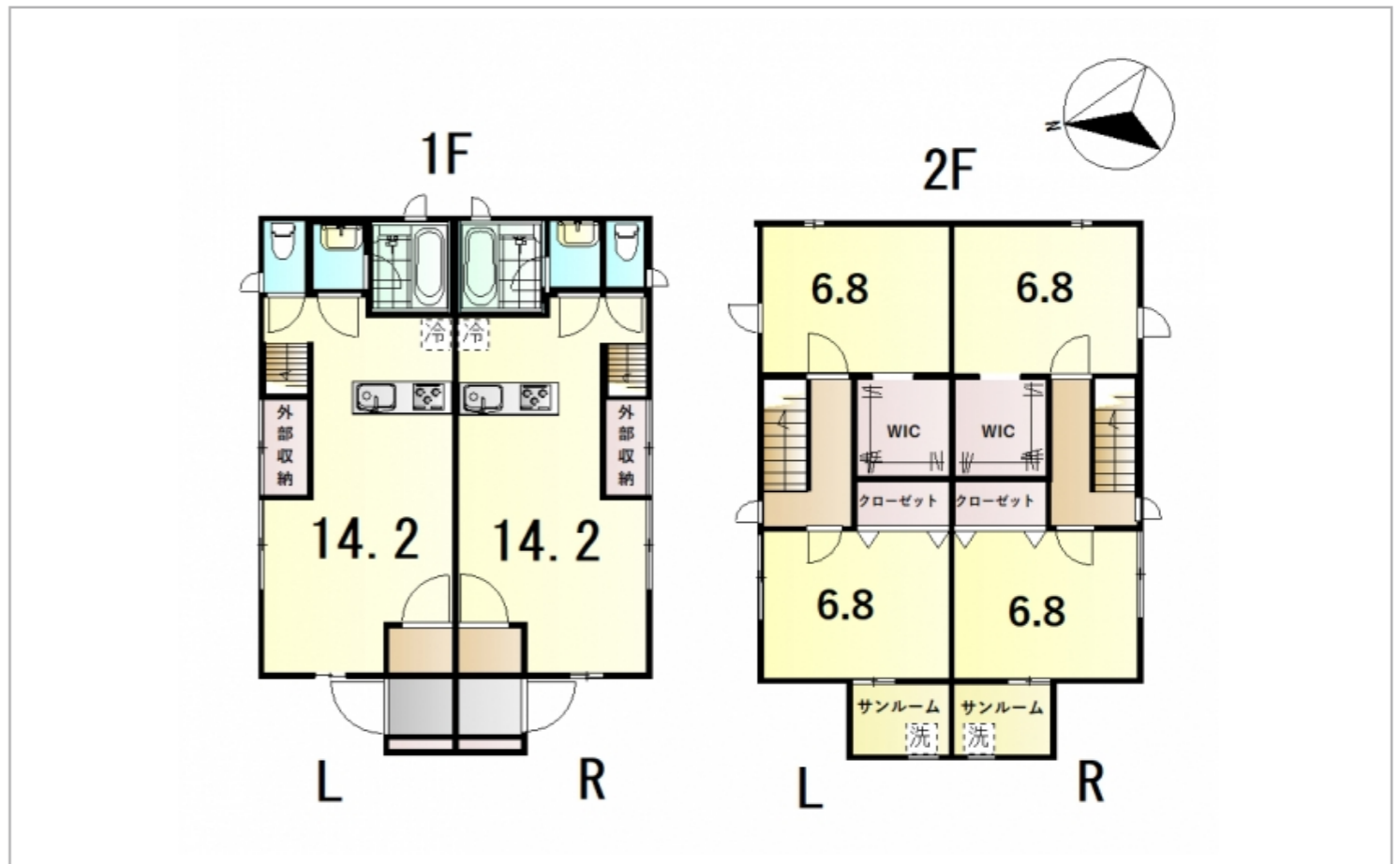


物件種別		価格		所在地			
<b>事業用</b>		<b>2,980 万円</b>		<b>金沢市福久2丁目139番</b>			
土地	土地面積	公簿 170.31㎡約51.52坪		地目	宅地	現況	
	私道			セットバック			
	用途地域	第一種中高層住居専用		建ぺい率/容積率		60%/200%	
道路		方角	幅員	間口	道路種別	交通 I Rいしかわ鉄道線 森本駅 徒歩20分	
	道路1	西	約9.00m	約9.80m	公道		
	道路2						
	道路3						
建物	建物面積	146.80㎡ 約44.41坪		建築年月		2013年2月(築13年)	
	構造	木造	駐車場	4台	主要採光	現況	使用中
	間取り	2LDK(LDK14.2帖、洋室6.8帖、洋室6.8帖)					
ライフライン	電気	北陸電力		おすすめポイント	金沢市福久に満室稼働中収益物件登場！金沢イオンまで徒歩約7分 表面利回り6.16% 満室年間家賃収入1,836,000円 金沢イオンまで徒歩約7分の立地！ 各部屋駐車場2台		
	ガス						
	上水道	引込有					
	下水道	引込有					
その他	引渡し日	相談		備考	・オーナーチェンジ物件		
	取引態様	専属					
	報酬額						



不動産売買仲介・買取・ハウスリースバック・リフォーム

**サンリーの売買**

石川県知事免許(1)第4504号  
 (公社)全国宅地建物取引業保証協会 / 石川県宅地建物取引業協会

お問い合わせ

サンリーの売買 金沢福久  
 〒920-3126 石川県金沢市福久2丁目1番地  
 TEL : 0120 - 43 - 8181

www.sunribaikai.jp

