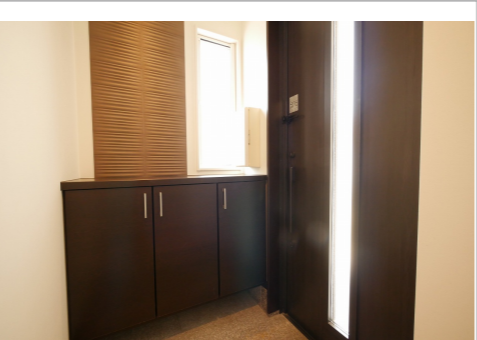
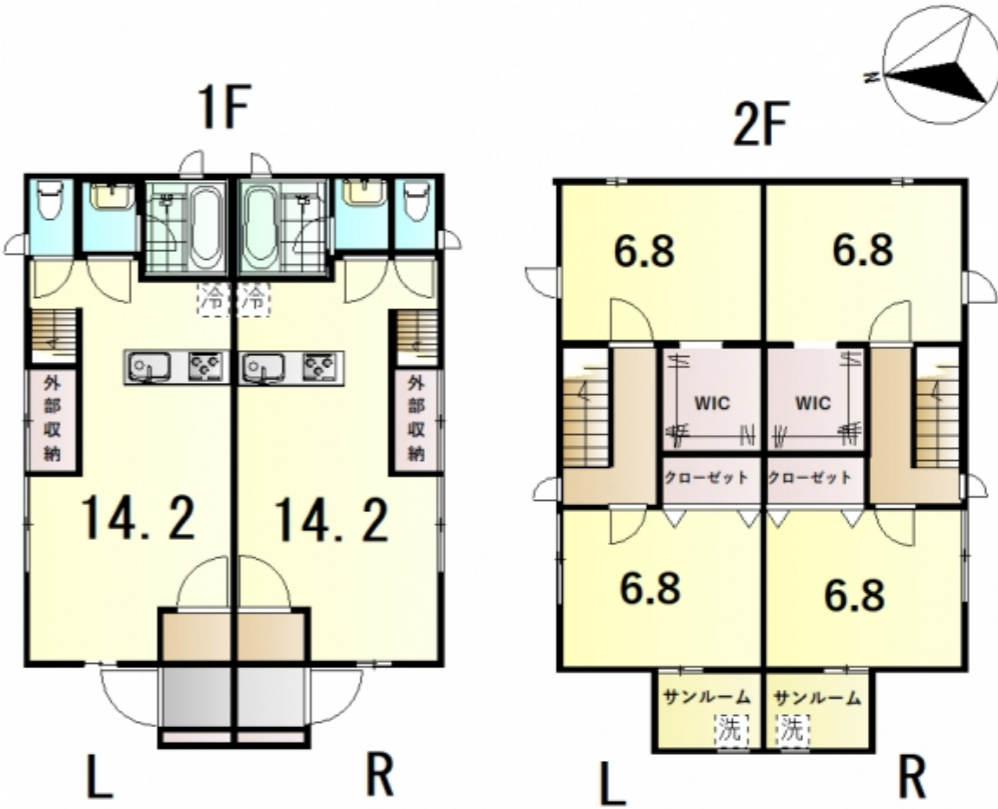


発行日：2026年2月7日

物件種別		価格			所在地				
事業用		2,980 万円			金沢市福久2丁目139番				
土地	土地面積	公簿 170.31㎡約51.52坪			地目	宅地	現況		
	私道				セットバック				
	用途地域	第一種中高層住居専用			建ぺい率／容積率		60% / 200%		
道路		方角	幅員	間口	道路種別	交通	I Rいしかわ鉄道線 森本駅 徒歩20分		
	道路1	西	約9.00m	約9.80m	公道				
	道路2						小学校	千坂小学校	1,600m
	道路3						中学校	北鳴中学校	3,280m
建物	建物面積	146.80㎡ 約44.41坪			建築年月		2013年2月（築 12年）		
	構造	木造	駐車場	4台	主要採光			現況	使用中
	間取り	2LDK（LDK14.2帖、洋室6.8帖、洋室6.8帖）							
ライフライン	電気	北陸電力			おすすめポイント	金沢市福久に満室稼働中収益物件登場！金沢イオン まで徒歩約7分			
	ガス					表面利回り6.16%			
	上水道	引込有				満室時年間家賃収入1,836,000円			
	下水道	引込有				金沢イオンまで徒歩約7分の立地！			
						各部屋駐車場2台			
その他	引渡し日	相談		備考	・オーナーチェンジ物件				
	取引態様	専属							
	報酬額								




不動産売買仲介・買取・ハウスリースバック・リフォーム

 **サンリーの売買**

石川県知事免許（1）第4504号
（公社）全国宅地建物取引業保証協会／石川県宅地建物取引業協会

お問い合わせ

サンリーの売買 金沢福久
〒920-3126 石川県金沢市福久2丁目1番地
TEL：0120-43-8181


www.sunribaikai.jp