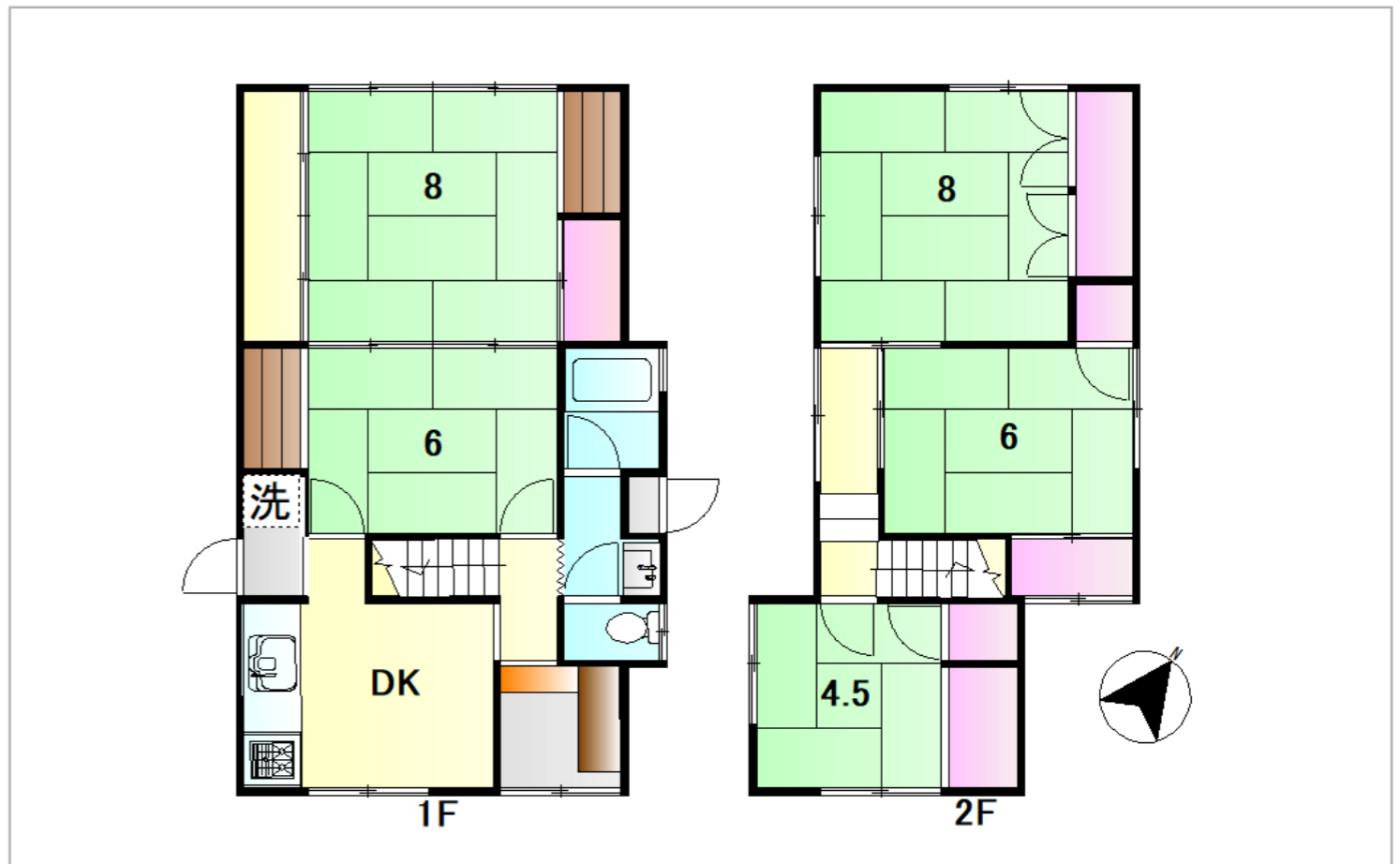


物件種別		価格		所在地			
中古戸建		777万円		金沢市不動寺町二112番21、112番22、112番23			
土地	土地面積	公簿 366.98㎡約111.01坪		地目	宅地	現況	
	私道			セットバック			
	用途地域			建ぺい率/容積率		60%/100%	
道路		方角	幅員	間口	道路種別	交通 I Rいしかわ鉄道線 森本駅 徒歩35分 小学校 不動寺小学校 600m 中学校 森本中学校 2,900m	
	道路1	北東	約4.90m	約7.20m	公道		
	道路2						
	道路3						
建物	建物面積	233.25㎡ 約70.56坪		建築年月		1978年11月(築47年)	
	構造	木造	駐車場	2台	主要採光	現況	空き
	間取り	7DK					
ライフライン	電気	北陸電力		おすすめポイント 部屋数豊富 南砺市方面、金沢市内へのアクセスの立地 イオン金沢店まで車で約10分 建物3棟あり 建物は3棟あり、大家族や、大人数での暮らしにお勧めです。 間取りは7DKと大き目で、二世帯での居住や、会社の社宅としての利用もできそうですね。 昭和の懐かしい風情を感じられる広々とした和室もあります。 近くには行列のできる大判焼きの名店「山法師」があり、地元の方たちとの交流も楽しめますね。 建物は3棟ありますが、奥の平屋は解体して駐車場としてもご検討ください。			
	ガス						
	上水道	引込有					
	下水道	引込有					
その他	引渡し日	相談		備考			
	取引態様	専属					
	報酬額						



不動産売買仲介・買取・ハウスリースバック・リフォーム

サンリーの売買

石川県知事免許(1)第4504号
(公社)全国宅地建物取引業保証協会 / 石川県宅地建物取引業協会

お問い合わせ
サンリーの売買 金沢福久
〒920-3126 石川県金沢市福久2丁目1番地
TEL : 0120 - 43 - 8181



www.sunribaikai.jp