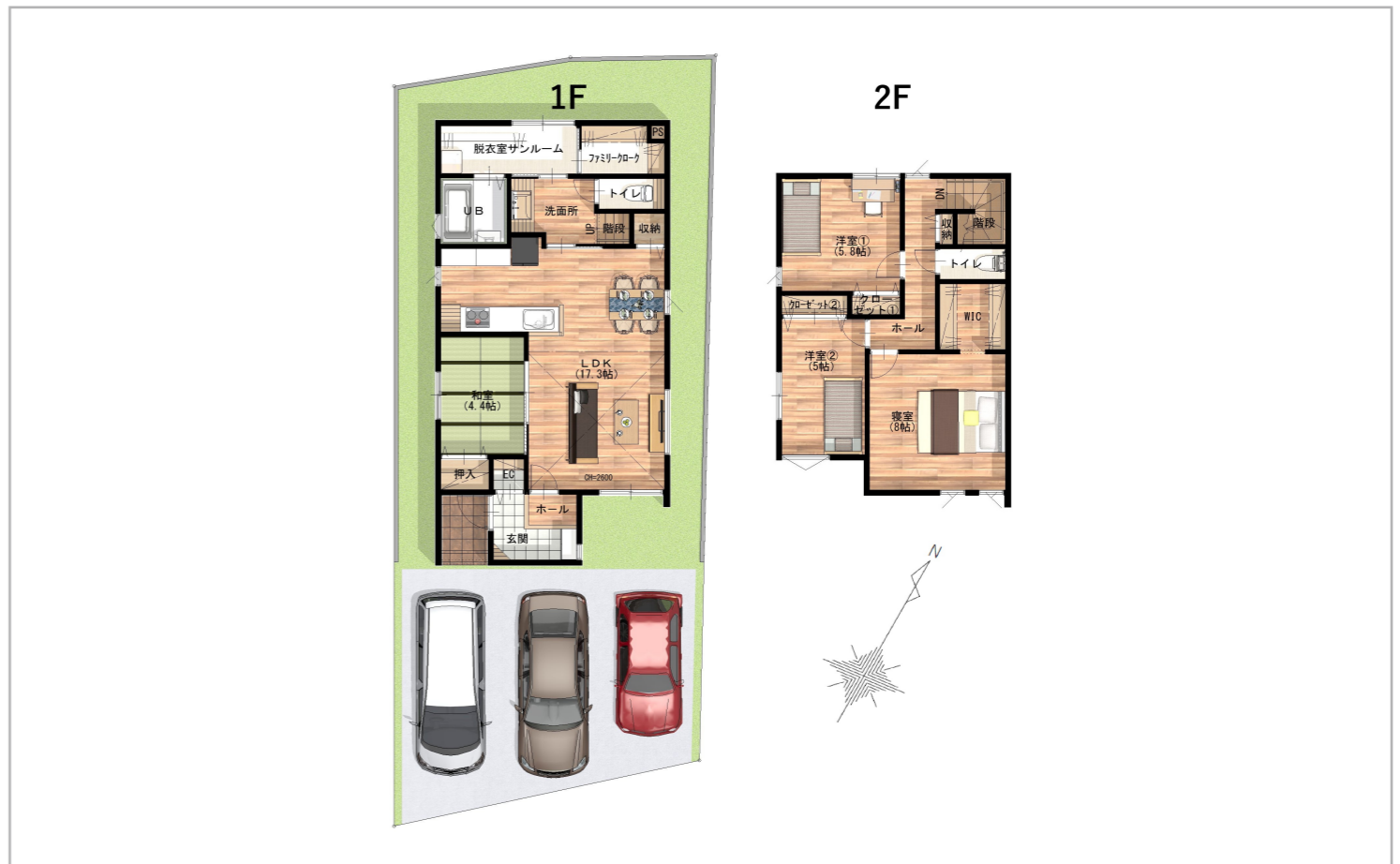
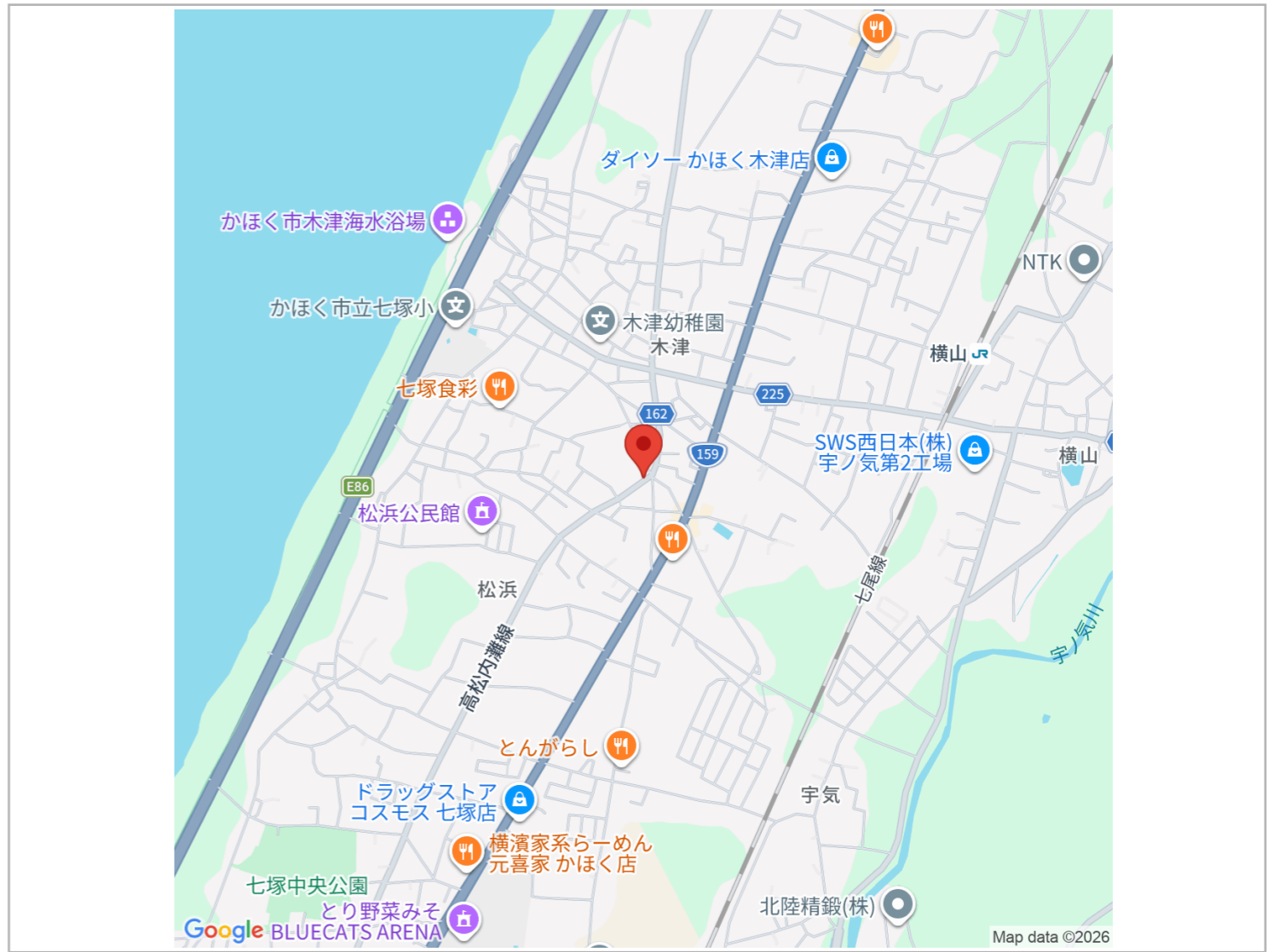


物件種別		価格		所在地				
新築戸建		2,760万円		かほく市松浜口6番16				
土地	土地面積	公簿 152.98㎡約46.28坪		地目	宅地		現況	
	私道			セットバック				
	用途地域	準工業		建ぺい率/容積率	80%/200%			
道路	方角	幅員	間口	道路種別	交通 J R 七尾線 横山駅 徒歩16分 小学校 七塚小学校 730m 中学校 河北台中学校 1,340m			
	道路1	南東	約6.10m	約8.00m				公道
	道路2							
	道路3							
建物	建物面積	107.02㎡ 約32.37坪		建築年月	2026年9月(築0年)			
	構造	木造	駐車場	3台	主要採光	南東	現況 建築中	
	間取り	4LDK (LDK17.3帖、和室4.4帖、洋室5帖、洋室5.8帖、洋室8帖)						
ライフライン	電気	北陸電力		おすすめポイント	最先端スマートハウス 快適エコなZEH仕様 安心の耐震・制震性能 LDK+和室で広々空間			
	ガス							
	上水道	引込有						
	下水道	引込有						
その他	引渡し日			備考				
	取引態様	専属						
	報酬額	わかれ						



不動産売買仲介・買取・ハウスリースバック・リフォーム

サンリーの売買

石川県知事免許(1)第4504号
(公社)全国宅地建物取引業保証協会 / 石川県宅地建物取引業協会

お問い合わせ
サンリーの売買 金沢福久
〒920-3126 石川県金沢市福久2丁目1番地
TEL : 0120 - 43 - 8181

www.sunribaikai.jp