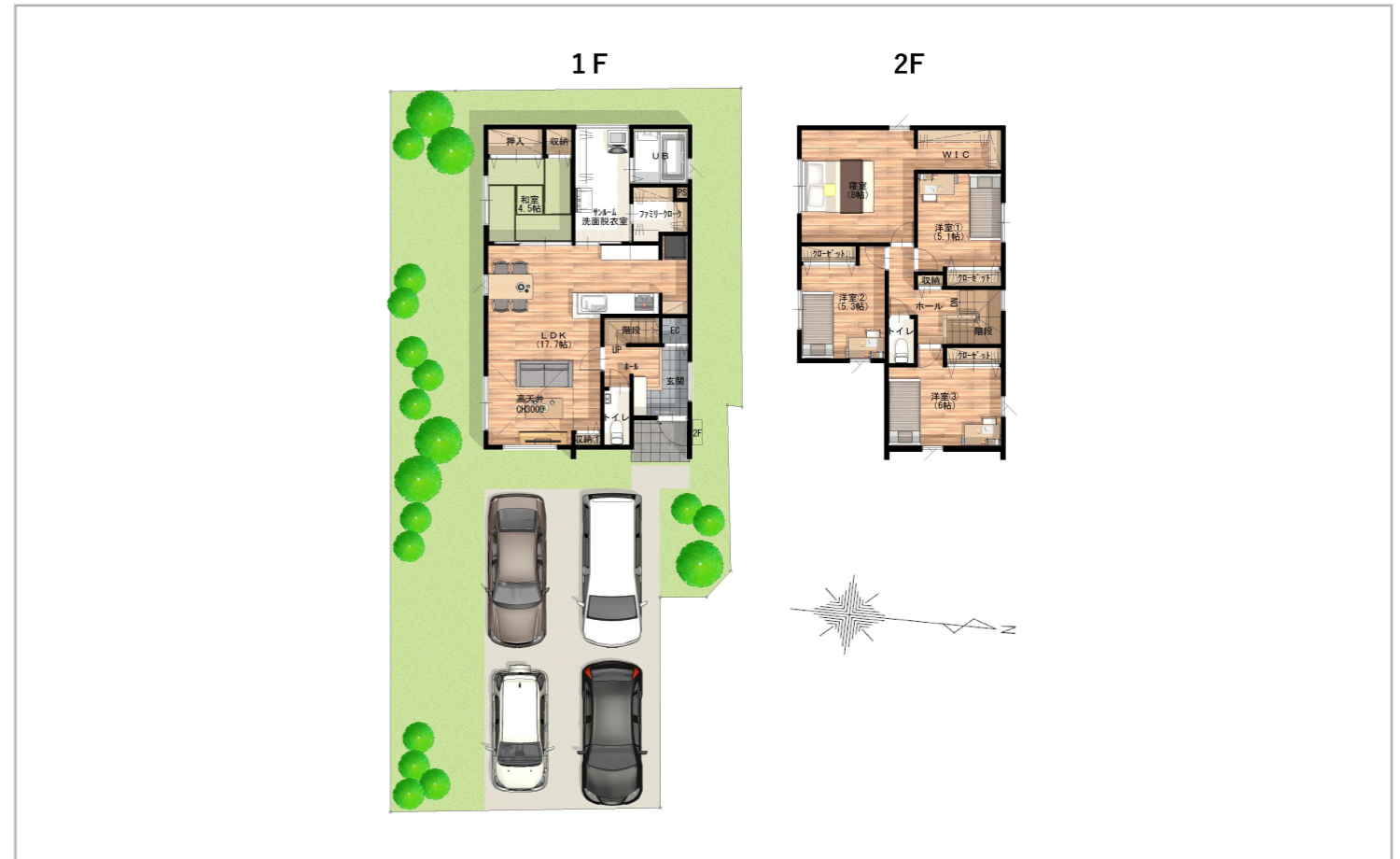


物件種別		価格		所在地					
新築戸建		2,798万円		羽咋市的場町の場110番6 C号地					
土地	土地面積	公簿 228.55㎡約69.14坪		地目	宅地	現況			
	私道			セットバック					
	用途地域	第一種住居		建ぺい率/容積率		60%/165%			
道路	方角	幅員	間口	道路種別	交通 JR七尾線 羽咋駅 徒歩6分				
	道路1	東	約4.10m	約8.40m				公道	
	道路2							小学校	羽咋小学校 760m
	道路3							中学校	羽咋中学校 1,480m
建物	建物面積	118.41㎡ 約35.82坪		建築年月		2026年7月(築0年)			
	構造	木造	駐車場	6台	主要採光	南	現況 建築中		
	間取り	5LDK(LDK17.7帖、和室4.5帖、洋室5.1帖、洋室5.3帖、洋室6帖、洋室8帖)							
ライフライン	電気	北陸電力		おすすめポイント	先進IoT搭載のスマートハウス 断熱等級5の省エネ住宅 LDK横に和室あり 羽咋駅徒歩圏内				
	ガス								
	上水道	引込有							
	下水道	引込有							
その他	引渡し日	2026年8月中旬		備考					
	取引態様	専属							
	報酬額								




不動産売買仲介・買取・ハウスリースバック・リフォーム

# サンリーの売買

石川県知事免許(1)第4504号  
 (公社)全国宅地建物取引業保証協会 / 石川県宅地建物取引業協会

お問い合わせ  
 サンリーの売買 金沢福久  
 〒920-3126 石川県金沢市福久2丁目1番地  
 TEL : 0120 - 43 - 8181



www.sunribaikai.jp