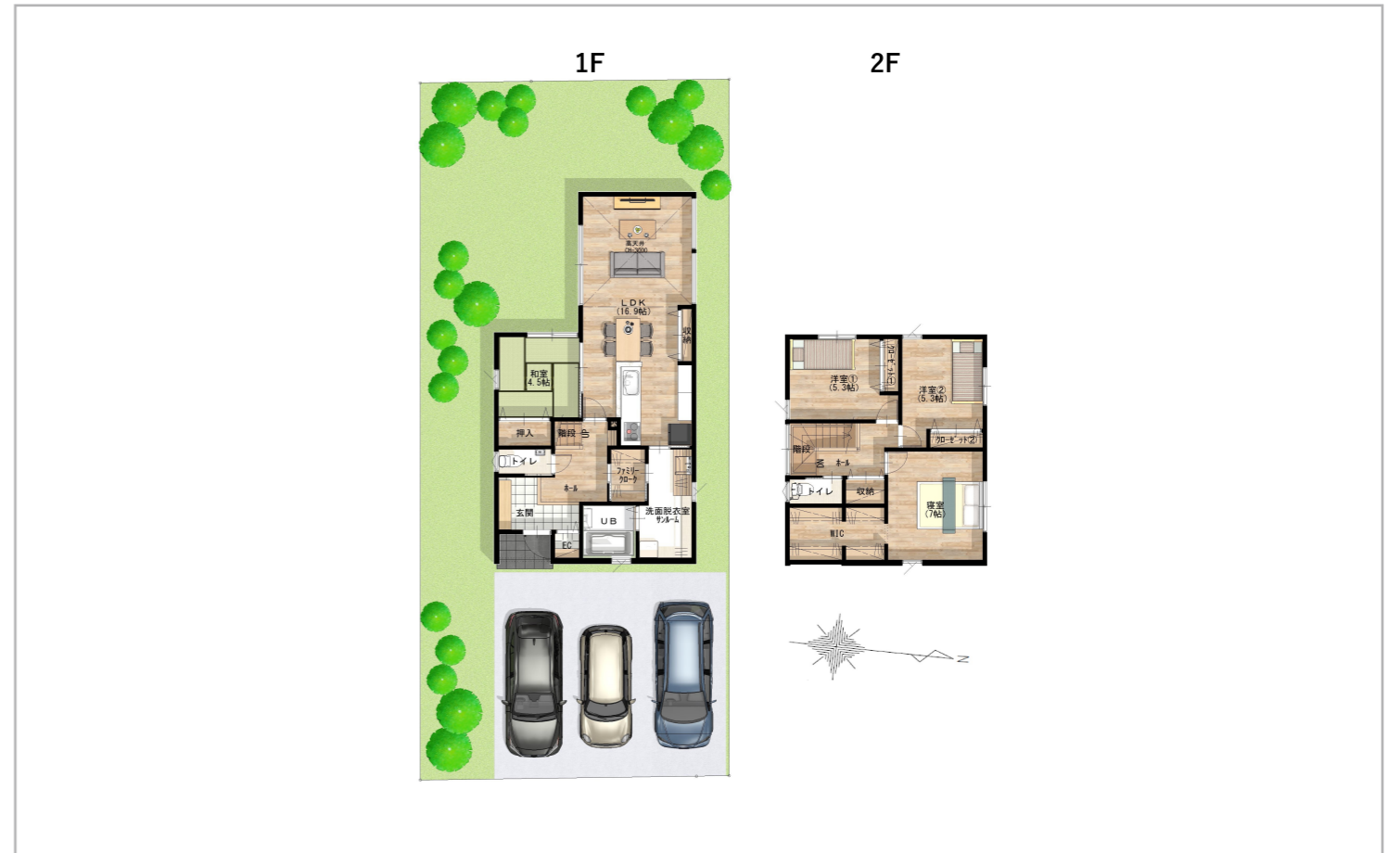
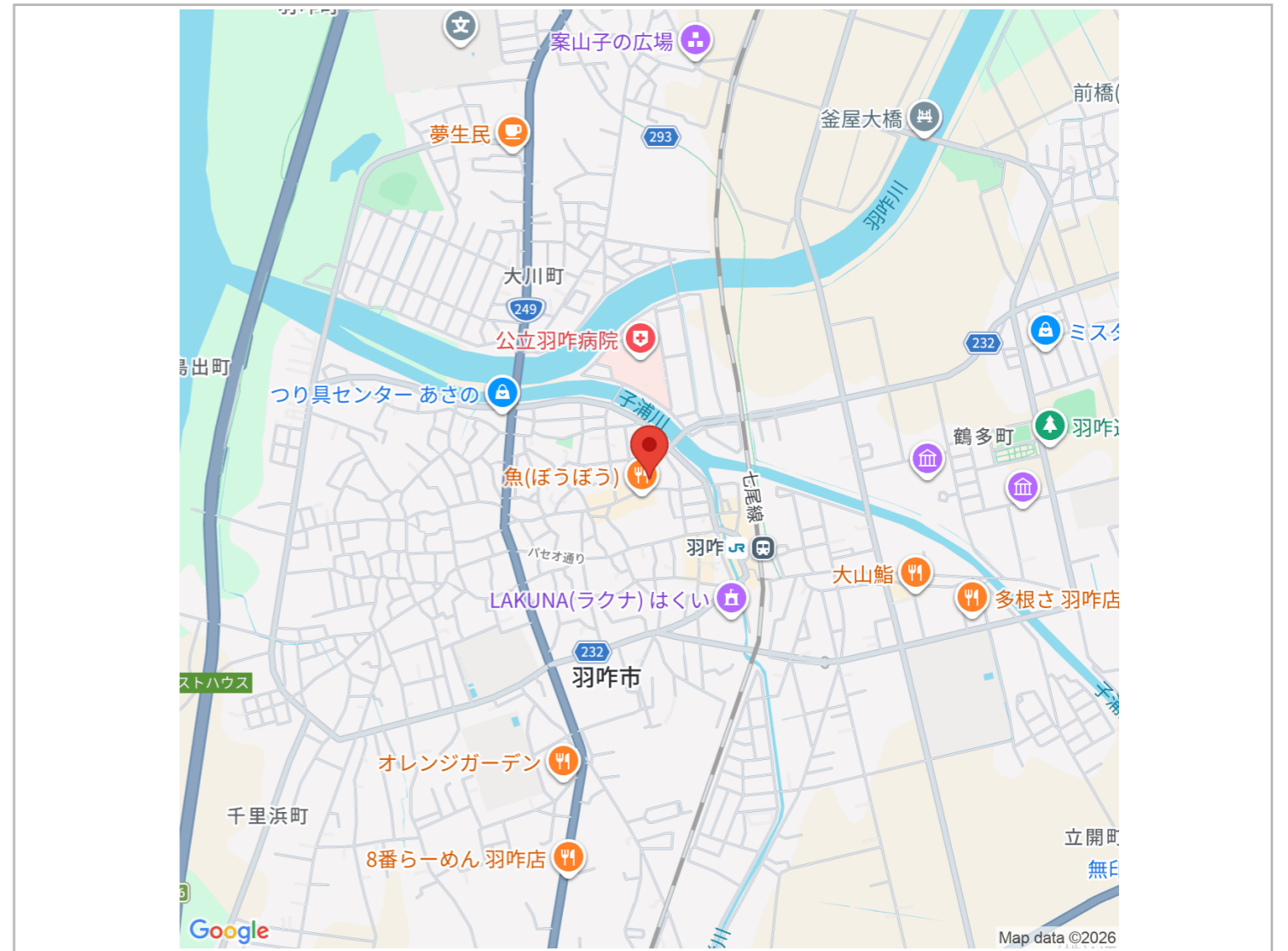


物件種別		価格		所在地					
新築戸建		2,680万円		羽咋市的場町の場110番5 B号地					
土地	土地面積	公簿 225.78㎡約68.3坪		地目	宅地	現況			
	私道			セットバック					
	用途地域	第一種住居		建ぺい率/容積率	60%/165%				
道路	方角	幅員	間口	道路種別	交通 JR七尾線 羽咋駅 徒歩6分				
	道路1	東	約4.10m	約9.90m				公道	
	道路2							小学校	羽咋小学校 760m
	道路3							中学校	羽咋中学校 1,480m
建物	建物面積	107.64㎡ 約32.56坪		建築年月	2026年7月(築0年)				
	構造	木造	駐車場	3台	主要採光	南	現況 建築中		
	間取り	4LDK(LDK16.9帖、和室4.5帖、洋室5.3帖、洋室5.3帖、洋室7帖)							
ライフライン	電気	北陸電力		おすすめポイント	先進IoT搭載のスマートハウス 断熱等級5の省エネ住宅 LDK横に和室あり 羽咋駅徒歩圏内				
	ガス								
	上水道	引込有							
	下水道	引込有							
その他	引渡し日	2026年7月下旬		備考					
	取引態様	専属							
	報酬額								




不動産売買仲介・買取・ハウスリースバック・リフォーム

サンリーの売買

石川県知事免許(1)第4504号
(公社)全国宅地建物取引業保証協会 / 石川県宅地建物取引業協会

お問い合わせ
サンリーの売買 金沢福久
〒920-3126 石川県金沢市福久2丁目1番地
TEL : 0120 - 43 - 8181



www.sunribaikai.jp