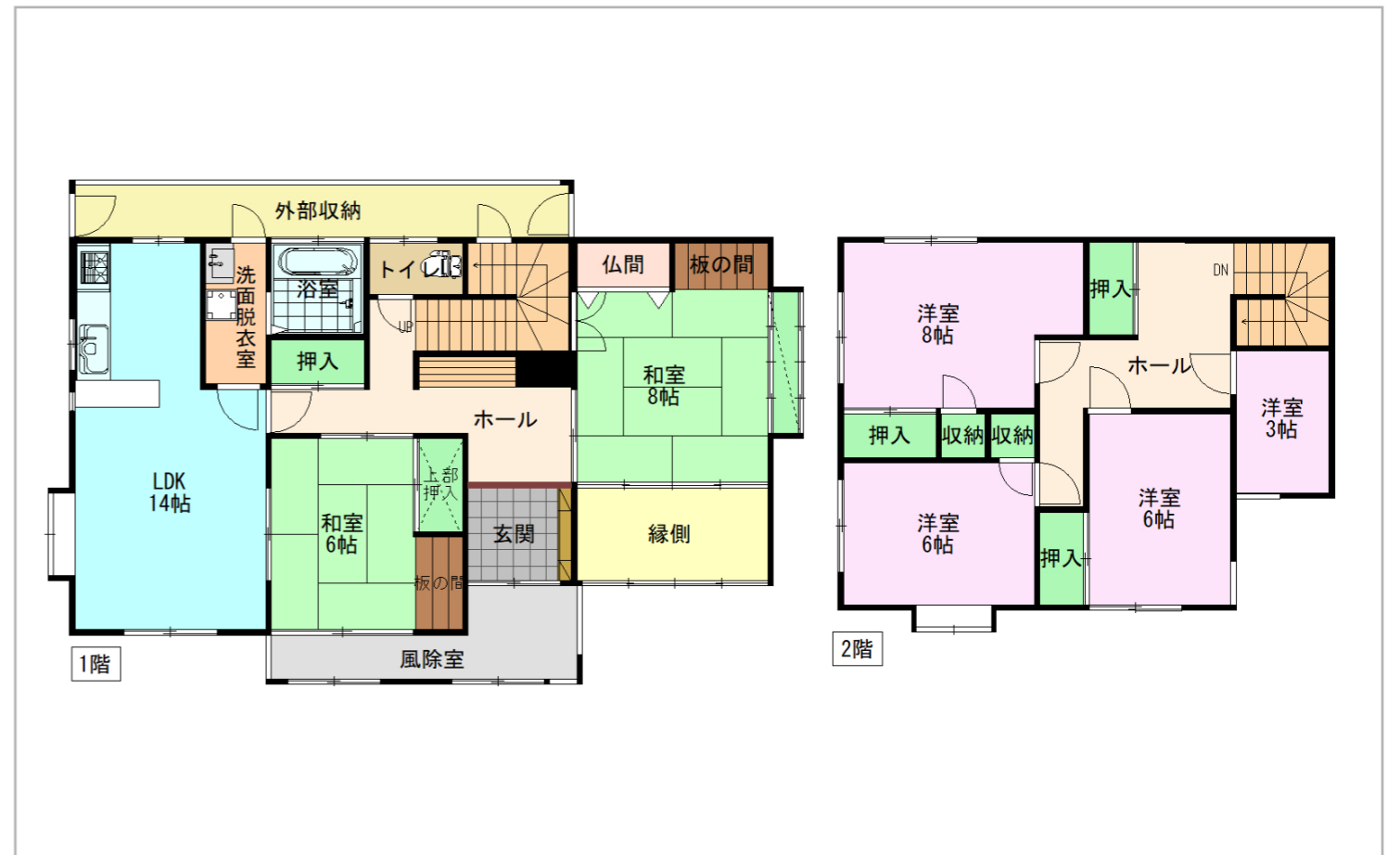
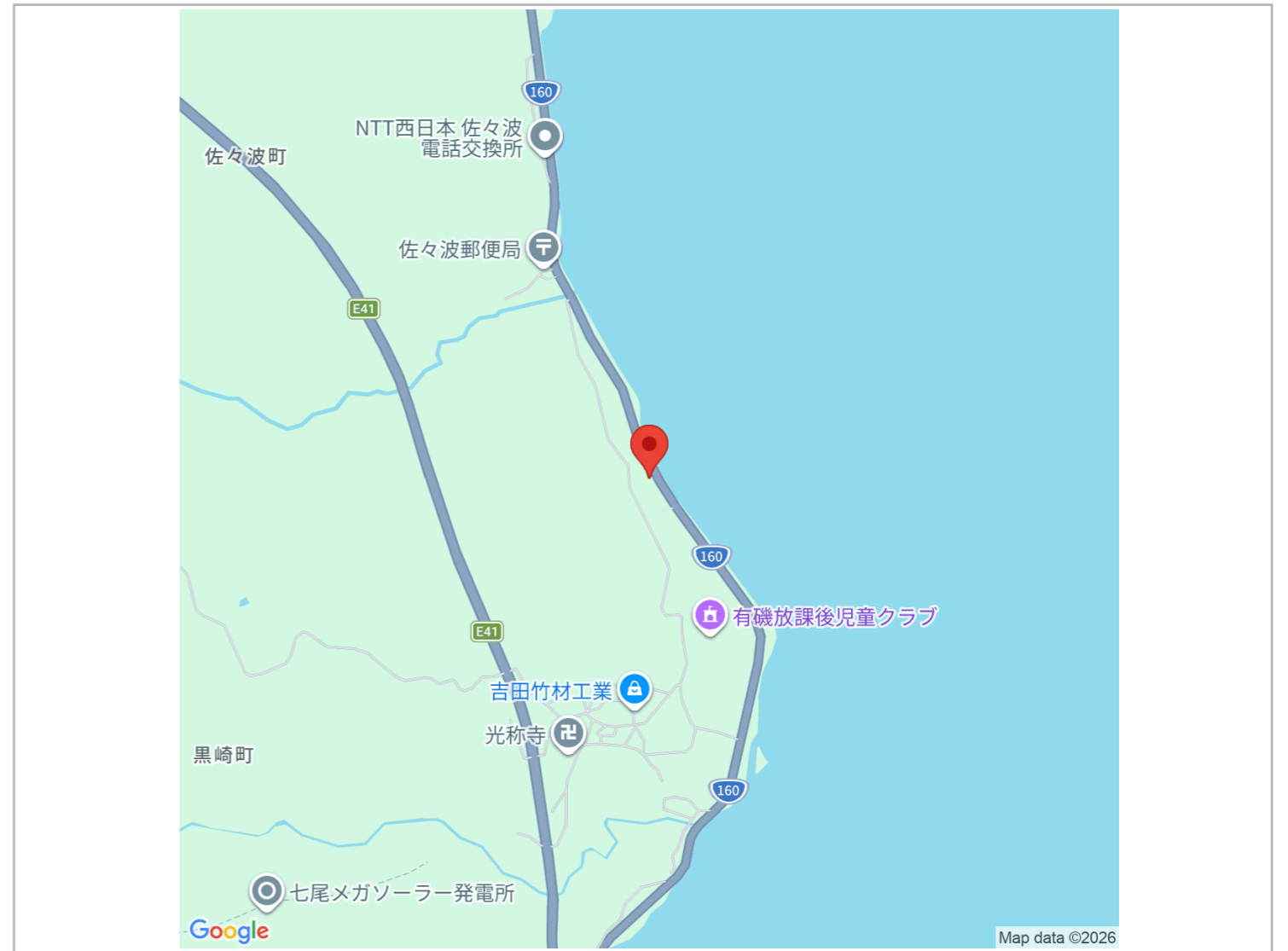


物件種別		価格		所在地				
中古戸建		980万円		七尾市佐々波町二12番1				
土地	土地面積	公簿 429.24㎡約129.85坪		地目	宅地	現況		
	私道			セットバック				
	用途地域	無指定		建ぺい率/容積率				
道路		方角	幅員	間口	道路種別	交通 J R七尾線 七尾駅 車20分		
	道路1	東	約12.80m	約23.00m	公道			
	道路2							小学校 東湊小学校 11,200m
	道路3							中学校 七尾東部中学校13,300m
建物	建物面積	154.78㎡ 約46.82坪		建築年月	1991年12月(築34年)			
	構造	木造	駐車場	4台	主要採光	東	現況 空き	
	間取り	5SLDK (LDK14帖、和室8帖、和室6帖、洋室8帖、洋室8帖、洋室6帖)						
ライフライン	電気			おすすめポイント	約430㎡の広々した敷地 国道160号線沿い 玄関には風除室つき 豊富な収納スペース			
	ガス							
	上水道	引込有						
	下水道	引込有						
その他	引渡し日	即日		備考				
	取引態様	一般						
	報酬額	わかれ						



不動産売買仲介・買取・ハウスリースバック・リフォーム

サンリーの売買

石川県知事免許(1)第4504号
(公社)全国宅地建物取引業保証協会 / 石川県宅地建物取引業協会

お問い合わせ
サンリーの売買 金沢福久
〒920-3126 石川県金沢市福久2丁目1番地
TEL : 0120 - 43 - 8181



www.sunribaikai.jp