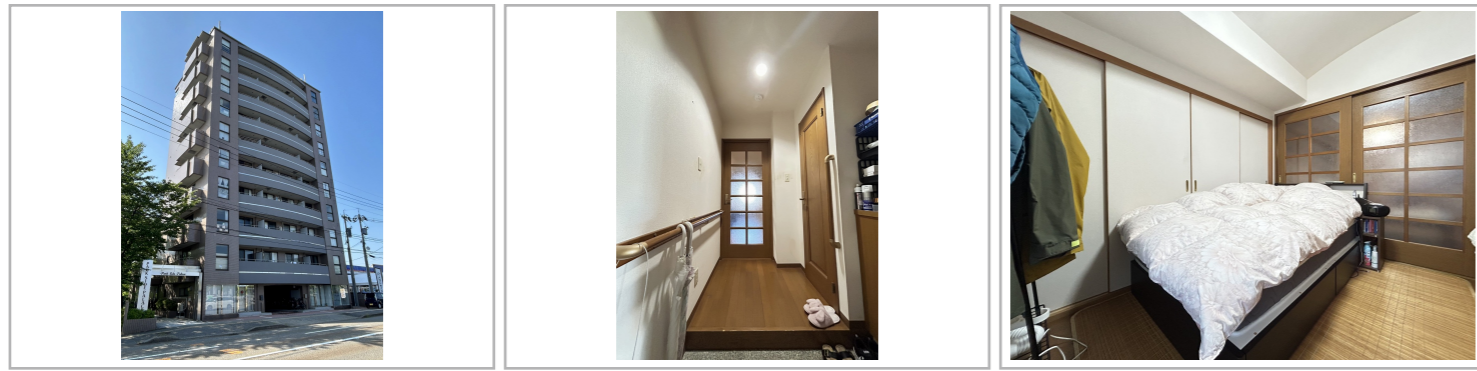


物件種別		価格			所在地				
マンション		850万円			西泉3丁目1番1				
土地	土地面積				地目	現況			
	私道				セットバック				
	用途地域	商業			建ぺい率/容積率	80%/400%			
道路		方角	幅員	間口	道路種別	北陸鉄道石川線 押野駅 徒歩11分			
	道路1				交通			小学校	
	道路2							中学校	
	道路3								
建物	建物面積	55.20㎡ 約16.7坪			建築年月	1991年12月(築34年)			
	構造	SRC	駐車場		主要採光	現況	居住中		
	間取り	2LDK(LDK、洋室、和室)							
ライフライン	電気				おすすめポイント	ドラッグストアやコンビニの近く 鉄骨鉄筋コンクリートのマンション 和の落ち着きと洋室の使いやすさを両立した間取り 徒歩圏内に複数駅利用可			
	ガス								
	上水道	引込有							
	下水道	引込有							
その他	引渡し日	相談		備考					
	取引態様	一般							
	報酬額	わかれ							



不動産売買仲介・買取・ハウスリースバック・リフォーム

サンリーの売買

石川県知事免許(1)第4504号
(公社)全国宅地建物取引業保証協会 / 石川県宅地建物取引業協会

お問い合わせ

サンリーの売買 金沢福久
〒920-3126 石川県金沢市福久2丁目1番地
TEL : 0120 - 43 - 8181

www.sunribaikai.jp

