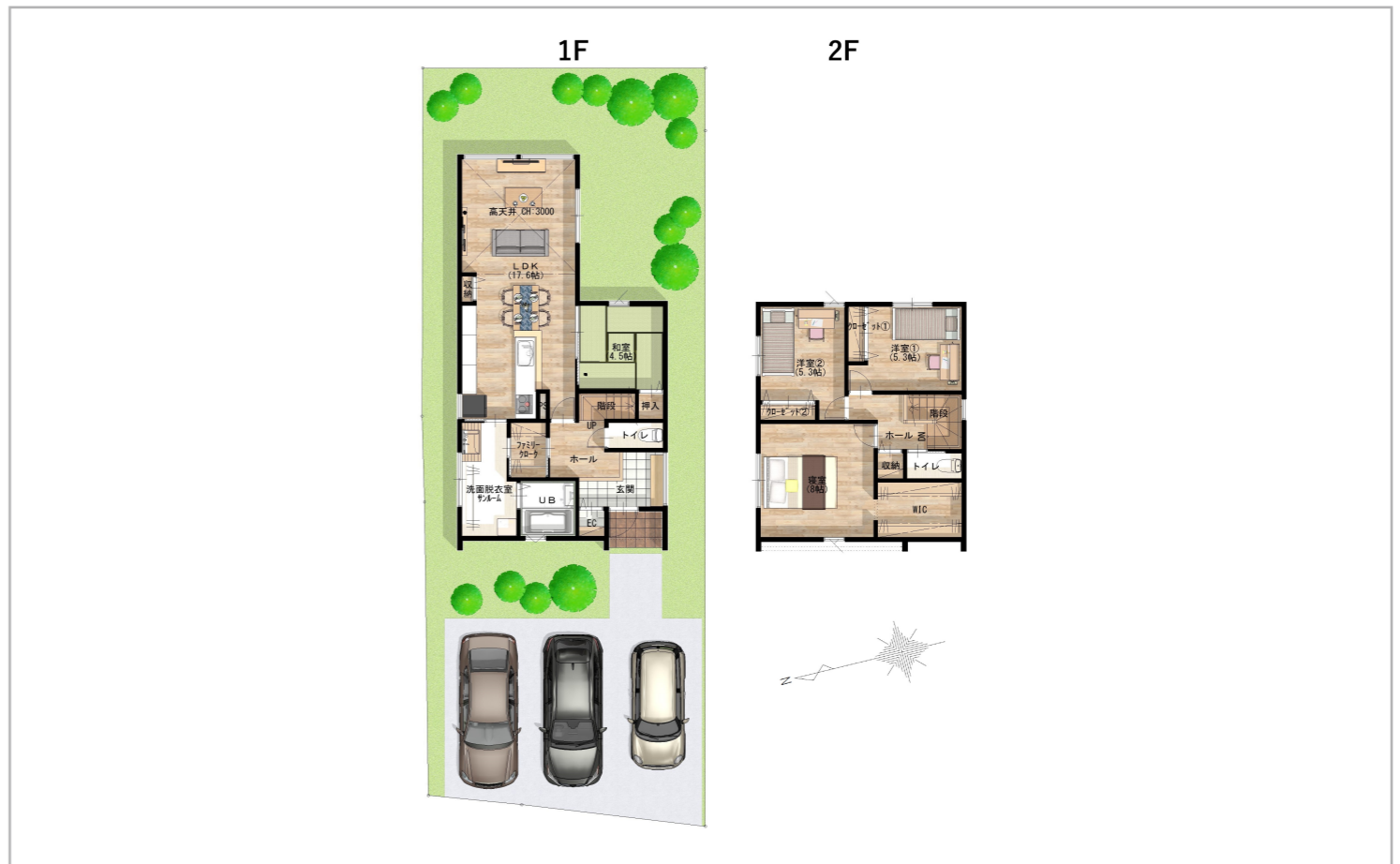


物件種別		価格		所在地				
新築戸建		3,250万円		かほく市内日角ヲ22番4				
土地	土地面積	公簿 201.27㎡約60.88坪		地目	宅地	現況		
	私道			セットバック				
	用途地域	準工業		建ぺい率/容積率		60%/200%		
道路	方角	幅員	間口	道路種別	交通 JR七尾線 宇野気駅 徒歩25分 小学校 宇ノ気小学校 2,060m 中学校 宇ノ気中学校 2,260m			
	道路1	北西	約5.70m	約8.60m				公道
	道路2							
	道路3							
建物	建物面積	107.64㎡ 約32.56坪		建築年月		2026年9月(築0年)		
	構造	木造	駐車場	4台	主要採光	南	現況 建築中	
	間取り	4LDK(LDK17.6帖、和室4.5帖、洋室8帖、洋室5.3帖、洋室5.3帖)						
ライフライン	電気	北陸電力		おすすめポイント	「イオンモールかほく」近く 高天井設計 今どき便利なlot住宅 便利な交通アクセス			
	ガス							
	上水道	公営水道						
	下水道	引込有						
その他	引渡し日			備考				
	取引態様	専属						
	報酬額	わかれ						



不動産売買仲介・買取・ハウスリースバック・リフォーム

サンリーの売買

石川県知事免許(1)第4504号
 (公社)全国宅地建物取引業保証協会 / 石川県宅地建物取引業協会

お問い合わせ

サンリーの売買 金沢福久
 〒920-3126 石川県金沢市福久2丁目1番地
TEL : 0120 - 43 - 8181

www.sunribaikai.jp

