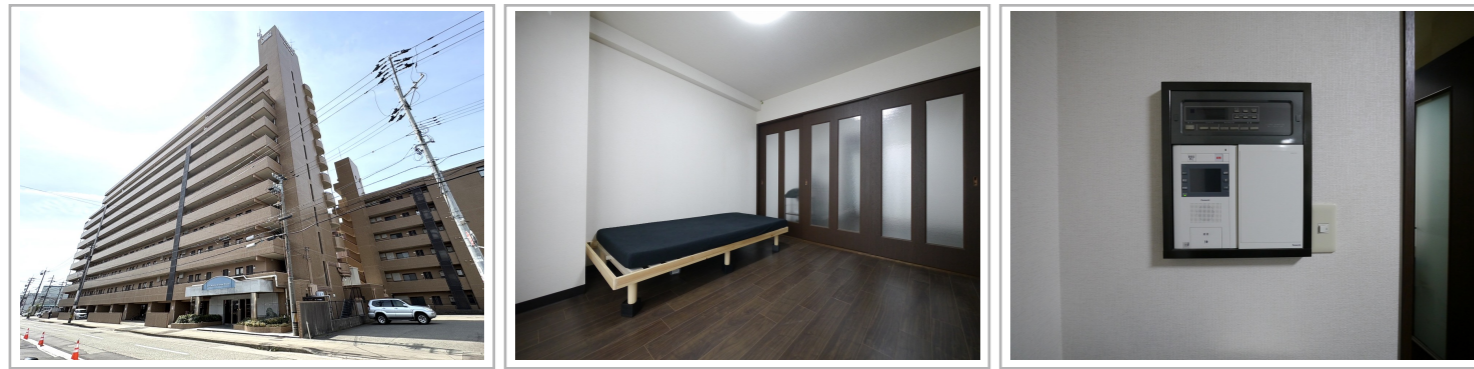
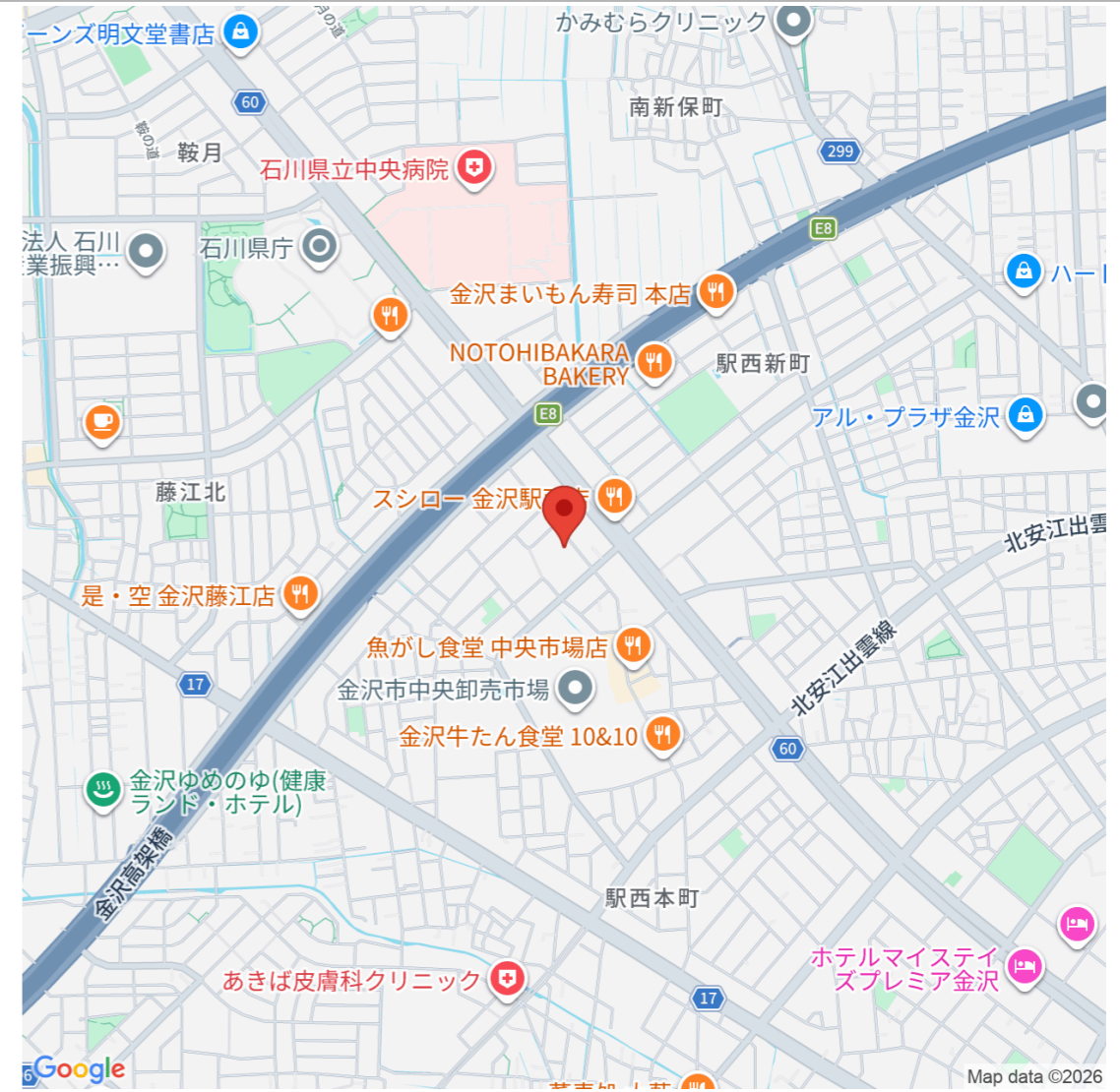


物件種別		価格			所在地			
マンション		750万円			金沢市西念4丁目			
土地	土地面積	公簿 1,902.63㎡約575.55坪			地目	宅地		
	私道				セットバック			
	用途地域	商業			建ぺい率/容積率	80%/400%		
道路	方角	幅員	間口	道路種別	交通 IRいしかわ鉄道線 金沢駅 車8分 小学校 戸板小学校 1,830m 中学校 長田中学校 710m			
	道路1	北西	約11.90m	約23.40m				公道
	道路2	南西	約6.00m	約13.70m				公道
	道路3							
建物	建物面積	31.91㎡ 約9.65坪			建築年月	1992年9月(築33年)		
	構造	RC	駐車場	1台	主要採光	現況	居住中	
	間取り	2K(洋室、洋室)						
ライフライン	電気	北陸電力			おすすめポイント	金沢駅まで車で8分! 病院やスーパー近く 間取り2Kの2口コンロのキッチン付き 一人暮らしにピッタリ!		
	ガス	都市ガス						
	上水道	引込有						
	下水道	引込有						
その他	引渡し日	相談		備考				
	取引態様	専属						
	報酬額	わかれ						



不動産売買仲介・買取・ハウスリースバック・リフォーム

**サンリーの売買**

石川県知事免許(1)第4504号  
(公社)全国宅地建物取引業保証協会 / 石川県宅地建物取引業協会

お問い合わせ

サンリーの売買 金沢福久  
〒920-3126 石川県金沢市福久2丁目1番地  
TEL : 0120 - 43 - 8181



www.sunribaikai.jp