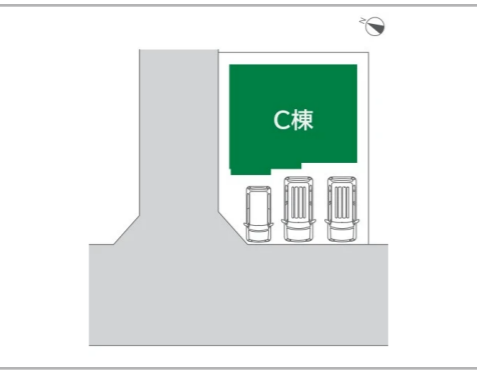
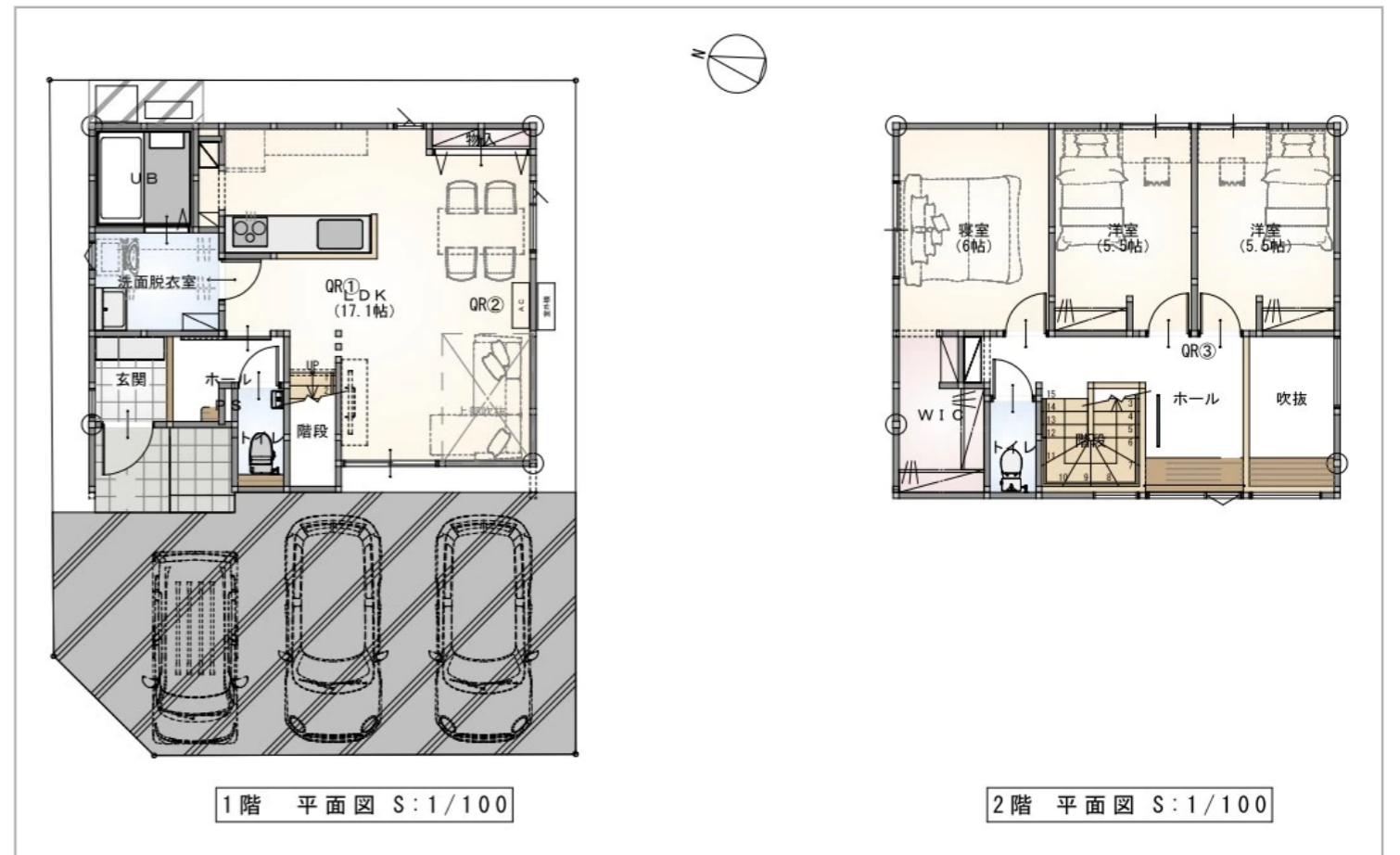


物件種別		価格		所在地				
新築戸建		3,390万円		金沢市小立野2丁目848番				
土地	土地面積	実測 105.78㎡約32坪		地目	宅地	現況		
	私道			セットバック				
	用途地域	第一種中高層住居専用		建ぺい率/容積率	60%/200%			
道路	方角	幅員	間口	道路種別	交通 JR七尾線 金沢駅 車22分 小学校 小立野小学校 800m 中学校 紫錦台中学校 1,900m			
	道路1	西	約6.00m	約9.80m				公道
	道路2	北	約4.59m					公道
	道路3							
建物	建物面積	98.06㎡ 約29.66坪		建築年月	2026年6月(築0年)			
	構造	木造	駐車場	3台	主要採光	現況	建築中	
	間取り	3LDK(LDK17.1帖、洋室6帖、洋室5.5帖、洋室5.5帖)						
ライフライン	電気			おすすめポイント	17.1帖広々LDKは高天井で吹抜設計により開放的な空間にデスクワークや趣味のスペースに使える「2階カウンター」鍵と取り出すことなくドアノブに触れるだけで簡単開閉、ポケットキー 自然と利便性を持ち合わせた小立野エリア 嬉しいLDKエアコン付き、照明器具つき！			
	ガス							
	上水道	公営水道						
	下水道	その他						
その他	引渡し日	2026年7月		備考				
	取引態様	一般						
	報酬額	わかれ						



不動産売買仲介・買取・ハウスリースバック・リフォーム

サンリーの売買

石川県知事免許(1)第4504号
 (公社)全国宅地建物取引業保証協会 / 石川県宅地建物取引業協会

お問い合わせ

サンリーの売買 金沢中央
 〒920-0866 石川県金沢市中央通町20番14号
TEL : 0120-8181-88

www.sunribaikai.jp

