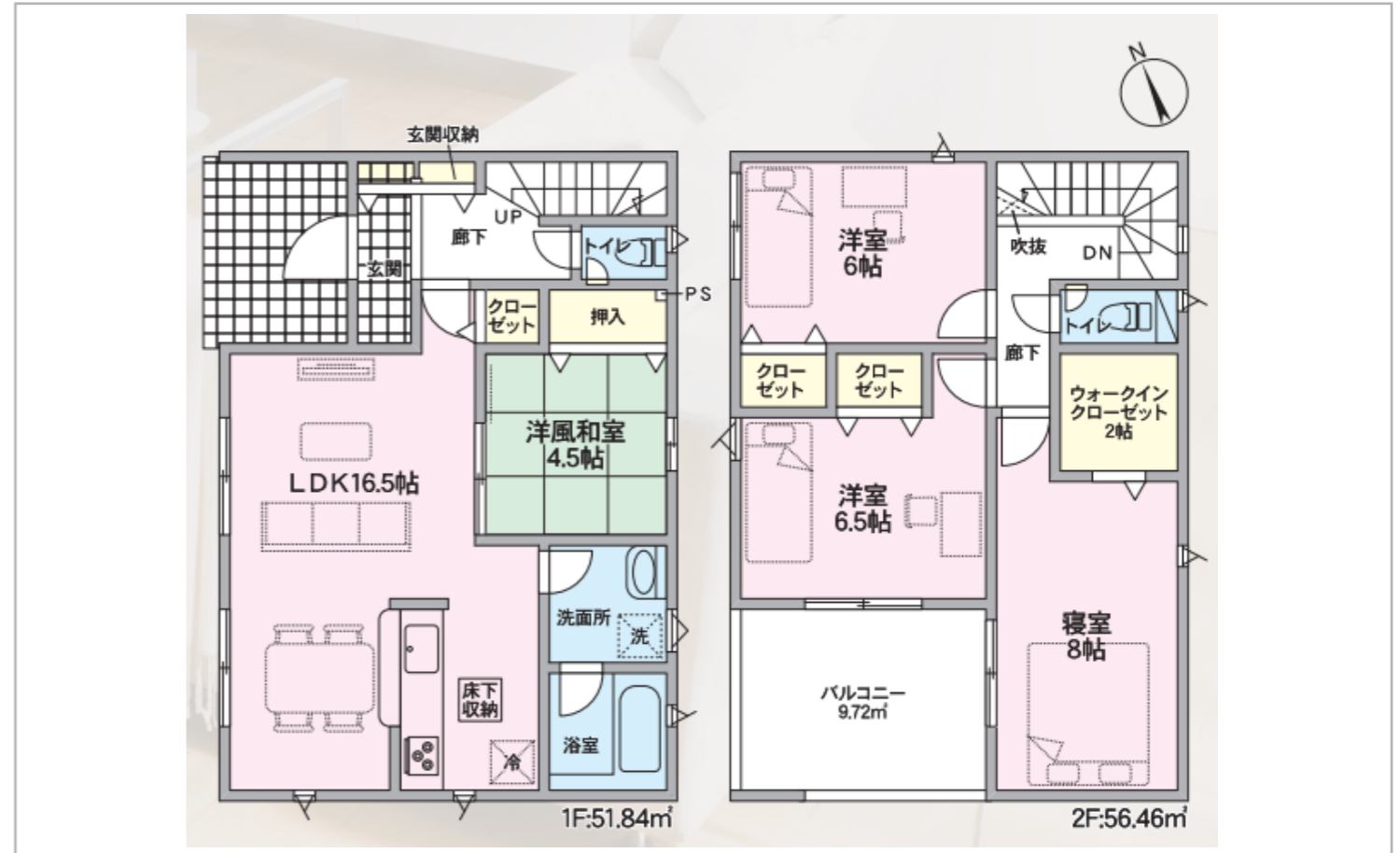


物件種別		価格		所在地				
新築戸建		1,980万円		羽咋市大川町北新274				
土地	土地面積	公簿 200.42㎡約60.63坪		地目	宅地	現況		
	私道			セットバック				
	用途地域	第一種低層住居専用		建ぺい率/容積率		60%/100%		
道路	方角	幅員	間口	道路種別	交通 JR七尾線 羽咋駅 徒歩19分 小学校 羽咋小学校 1,300m 中学校 羽咋中学校 2,200m			
	道路1	西	約5.00m	約11.00m				公道
	道路2							
	道路3							
建物	建物面積	108.30㎡ 約32.76坪		建築年月		2026年2月(築0年)		
	構造	木造	駐車場	3台	主要採光	西	現況 建築中	
	間取り	4SLDK (LDK16.5帖、和室4.5帖、洋室8帖、洋室6.5帖、洋室6帖)						
ライフライン	電気	北陸電力		おすすめポイント	オール電化住宅 人気の対面式キッチン 16.5帖LDK + 4.5帖洋風和室 落ち着いた住宅街			
	ガス							
	上水道	引込有						
	下水道	引込有						
その他	引渡し日			備考				
	取引態様	仲介						
	報酬額	わかれ						



不動産売買仲介・買取・ハウスリースバック・リフォーム

サンリーの売買

石川県知事免許(1)第4504号
(公社)全国宅地建物取引業保証協会 / 石川県宅地建物取引業協会

お問い合わせ

サンリーの売買 金沢福久
〒920-3126 石川県金沢市福久2丁目1番地
TEL : 0120 - 43 - 8181



www.sunribaikai.jp