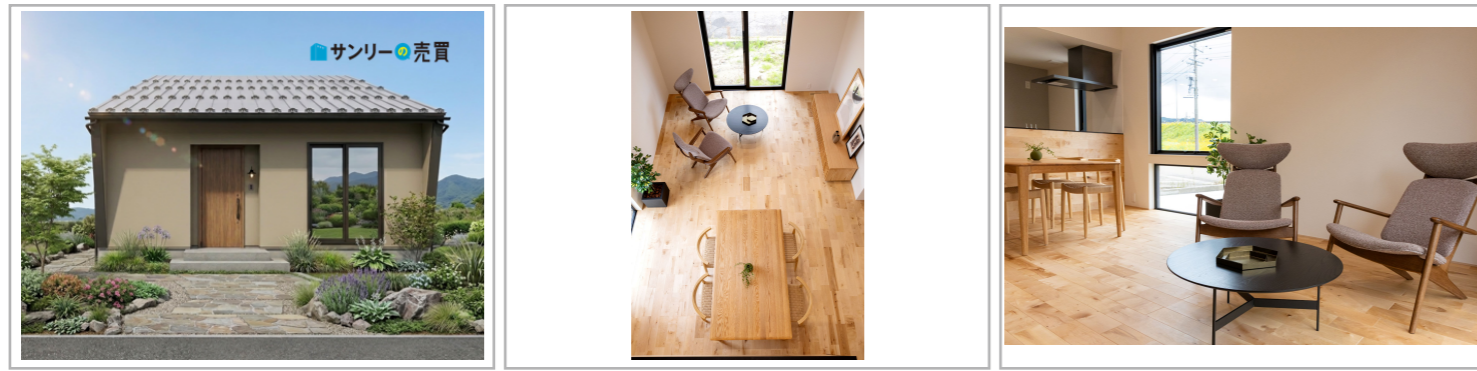
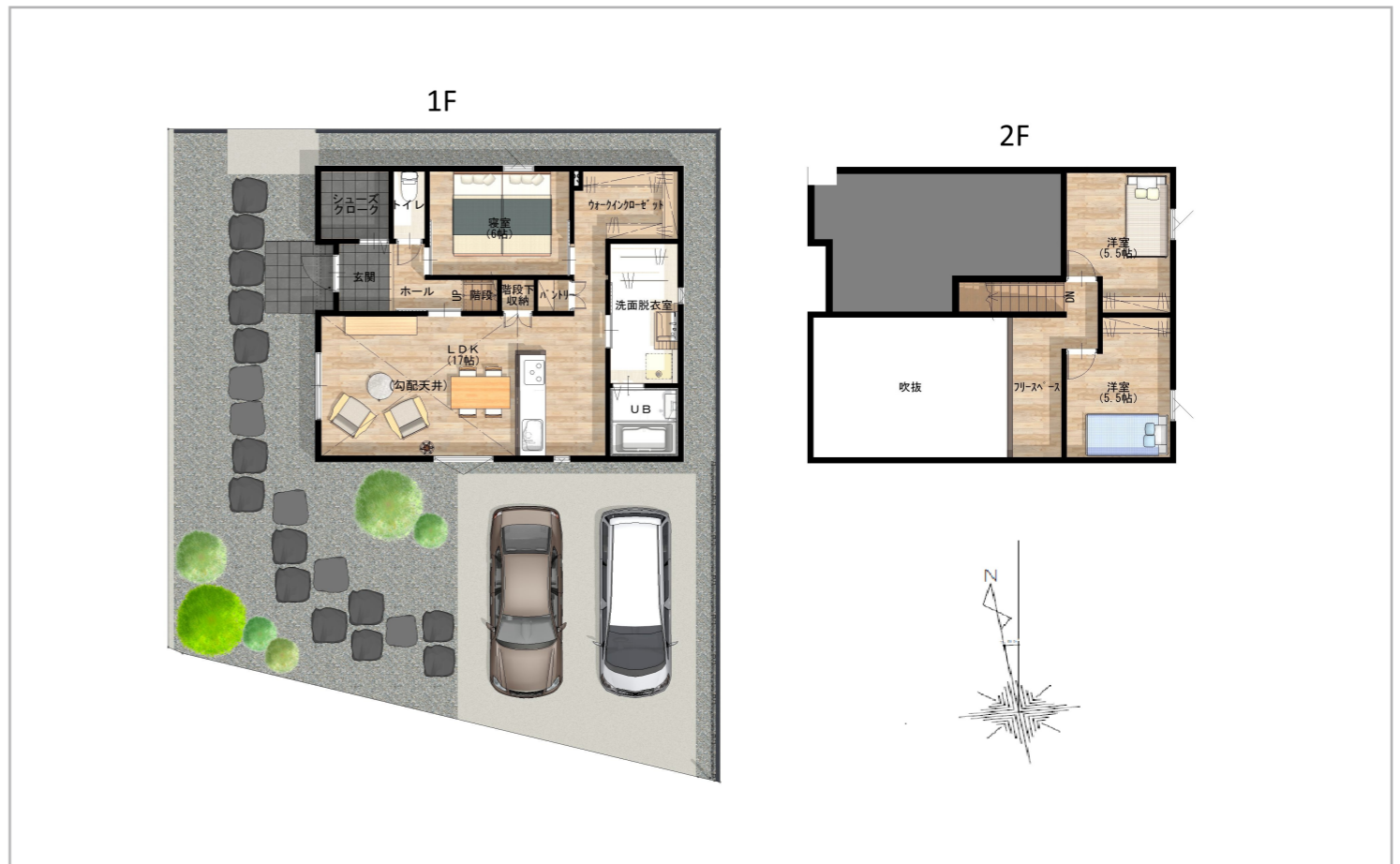
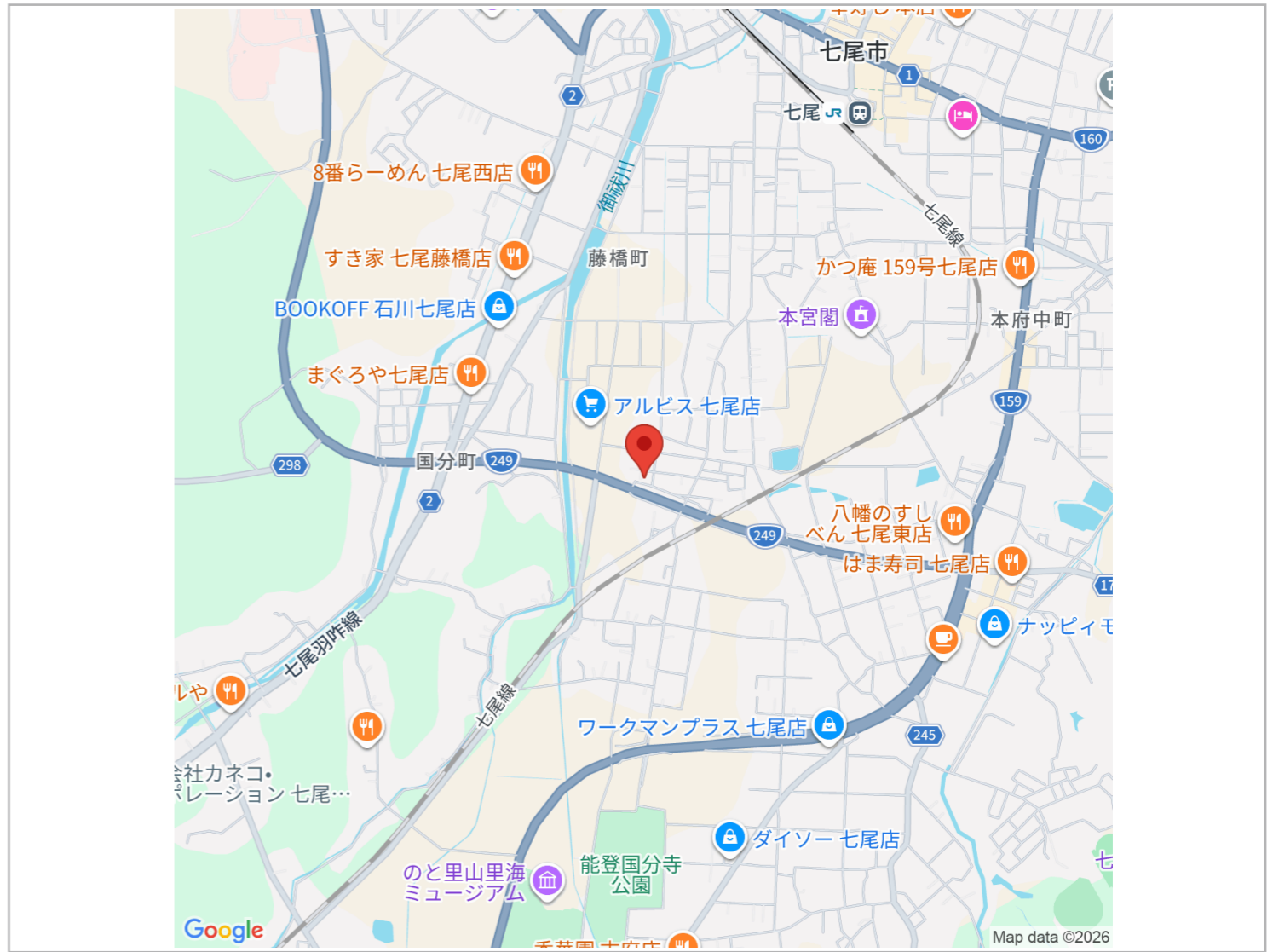


物件種別		価格		所在地				
新築戸建		3,620万円		七尾市国分町レ60番2				
土地	土地面積	公簿 205.14㎡約62.05坪		地目	宅地	現況		
	私道			セットバック				
	用途地域	無指定		建ぺい率/容積率	60%/200%			
道路	方角	幅員	間口	道路種別	交通 JR七尾線 七尾駅 徒歩20分 小学校 小丸山小学校 2,000m 中学校 七尾中学校 650m			
	道路1	南	約5.80m	約14.30m				公道
	道路2	西	約4.00m					私道
	道路3							
建物	建物面積	92.73㎡ 約28.05坪		建築年月	2025年9月(築0年)			
	構造	木造	駐車場	3台	主要採光	現況	完成済	
	間取り	2SLDK(LDK16帖、S6帖、洋室5.5帖、洋室5.5帖)						
ライフライン	電気	北陸電力		おすすめポイント	七尾市中心部近く！ 夏も冬も快適に過ごせるGX志向型住宅 地震に強い耐震等級3！ 和と北欧が融合した心が休まるデザイン			
	ガス							
	上水道	引込有						
	下水道	浄化槽						
その他	引渡し日	相談		備考				
	取引態様	専属						
	報酬額	わかれ						



不動産売買仲介・買取・ハウスリースバック・リフォーム

サンリーの売買

石川県知事免許(1)第4504号
(公社)全国宅地建物取引業保証協会 / 石川県宅地建物取引業協会

お問い合わせ

サンリーの売買 金沢福久
〒920-3126 石川県金沢市福久2丁目1番地
TEL : 0120 - 43 - 8181

www.sunribaikai.jp

